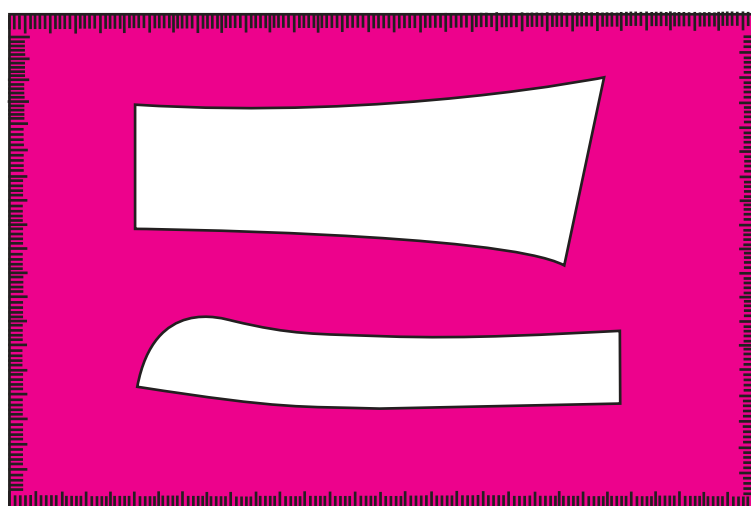


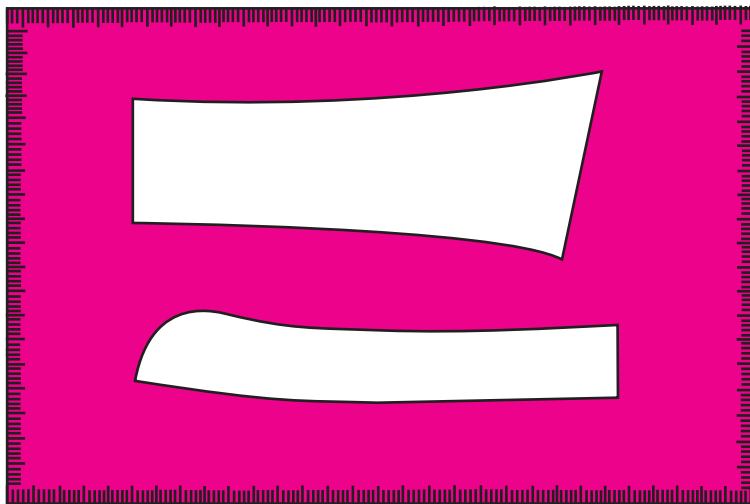
# Régua de colarinho e gola Marlene Mukai



*Marlene Mukai*

# Índice

- 1- Descrição da régua
- 2- O que é a régua de curva de corte e costura com cava Marlene Mukai
- 3- Como utilizar
- 4- Copiando o colarinho e a gola
- 5- tipos de colarinho
- 6- Modificando a gola
- 7- Modificando o colarinho
- 8- Conheça também
- 9- Biografia



## 2- O que é a régua de colarinho e gola Marlene Mukai?

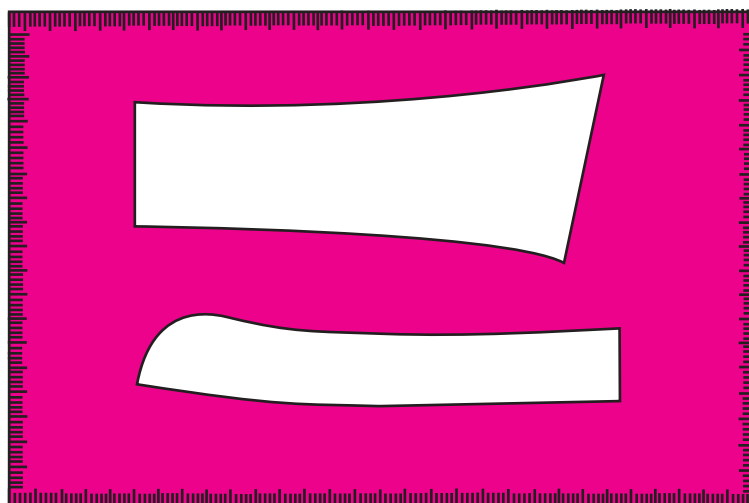
É uma régua desenvolvida com o modelo padrão para camisaria masculina com os tamanhos de acordo com a medida de pescoço e manequim.

Consta na régua as medidas de pescoço e tamanho correspondente. Em toda a volta da régua há marcações em centímetros (com gravação permanente) que facilita o trabalho, podendo ser usada também para traçar linhas retas e ângulos de 90 Graus.

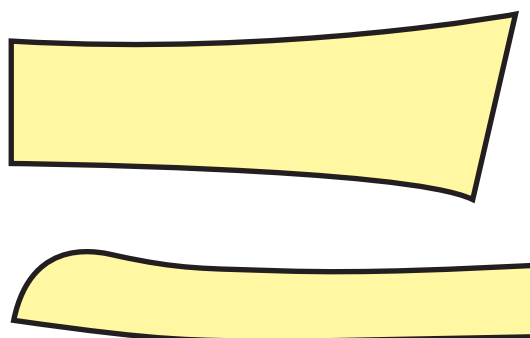
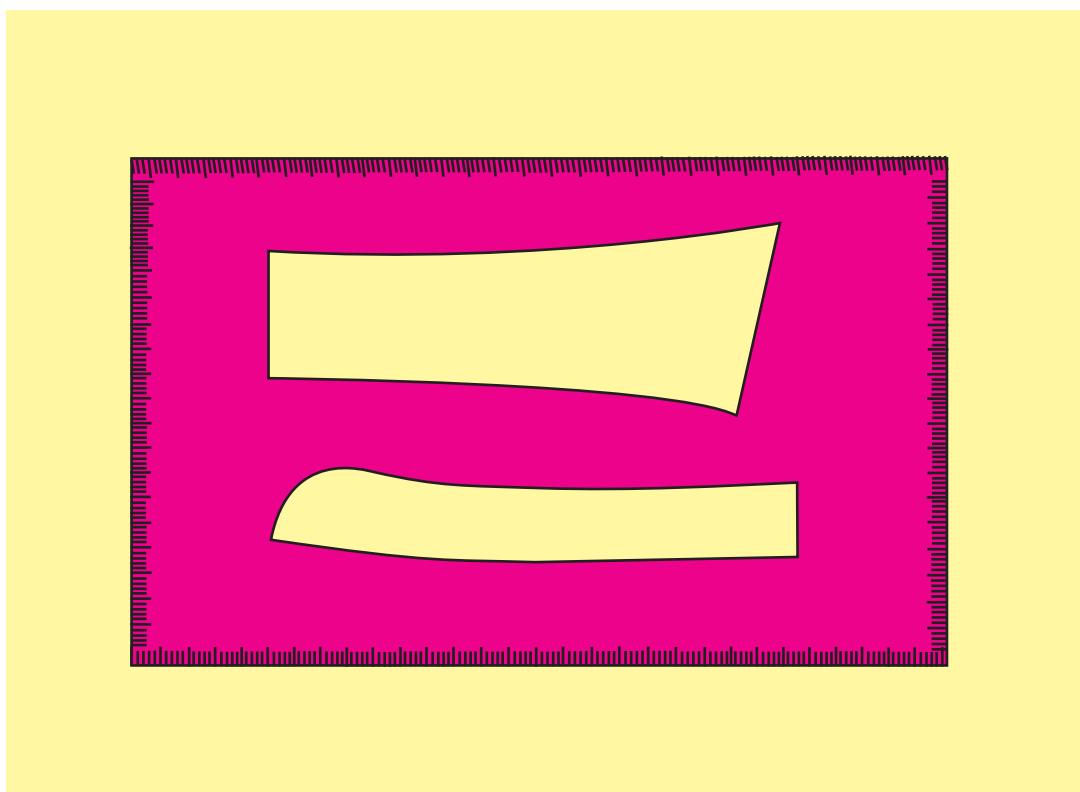
São 9 réguas que vai do número 38 (2) ao 52 (9) . Feitas em material acrílico com numeração gravada de forma permanente, tornando-a mais resistente e durável.

## 3- Como utilizar?

Garanta precisão e qualidades nas modelagens de colarinho e gola. Aproveite a marcação em centímetros permanente produzida digitalmente para facilitar seu trabalho, ganhando tempo e espaço na sua área de trabalho. Escolha suas réguas pelo tamanho da modelagem desejada, 38, 40, 42, 44, 46, 48, 50 e 52. Tenha uma régua com marcações para facilitar seu trabalho. Pode ser utilizada com lápis, caneta, estilete ou outro instrumento para traçar e produzir o resultado desejado.

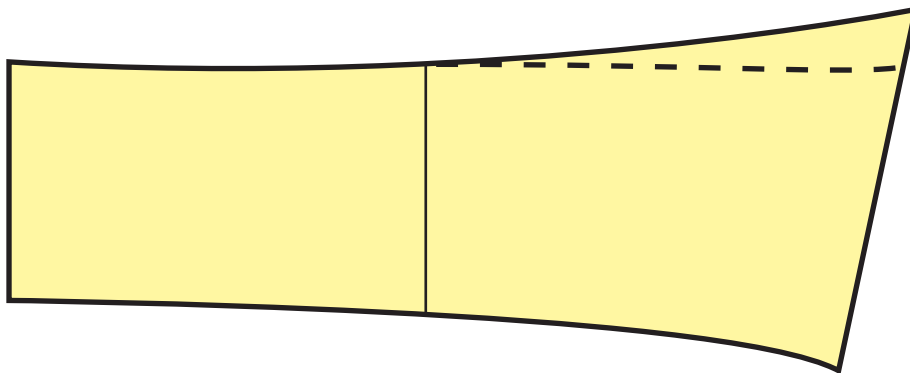


## 4- Copiando o colarinho e a gola

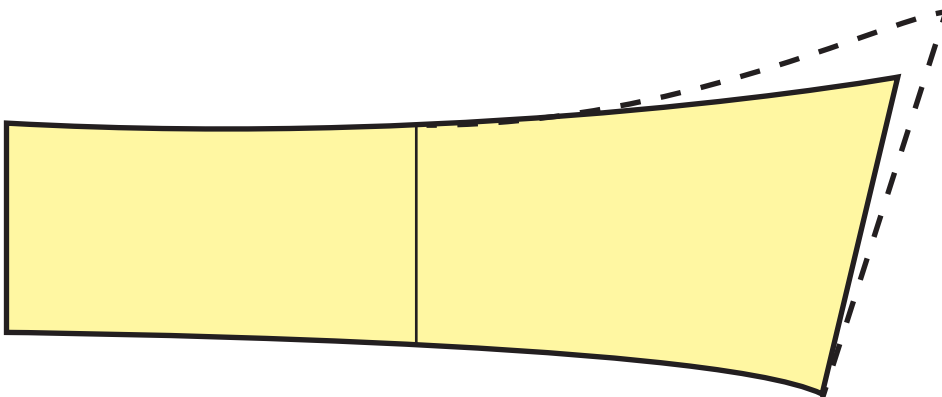


- A régua vem com medidas em centímetros em toda a volta. Use estas medidas para traçar retas, retângulos e quadrados.
- Para ver qual a régua certa para a camisa que deseja fazer, verifique o tamanho do pescoço. Esta medida é tirada justa a base do pescoço.
- Depois de ver qual régua é a ideal para você, posicione ela sobre o papel e copie usando uma caneta, lápis ou canetinha ponta fina, passando por dentro da parte vazada.
- O molde corresponde a metade do colarinho e gola.
- Não possui margem de costura. Esta é uma medida que precisa acrescentar quando for cortar no tecido. Lembre-se que o tecido deverá estar dobrado no fio (no sentido do comprimento) ou na largura. Nunca no viés.
- Use este mesmo molde para cortar na entretela sem acrescentar margem.

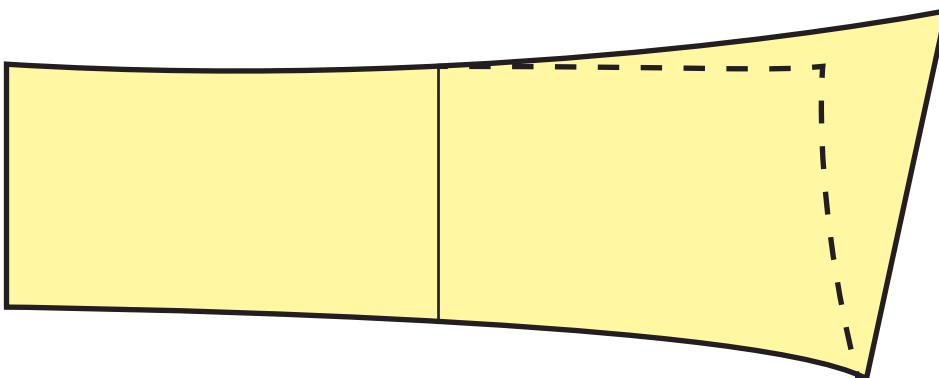
## 5- Modificando a gola:



- Se deseja uma gola mais estreita como as slim, diminua a ponta a partir do centro, como mostra o desenho acima.

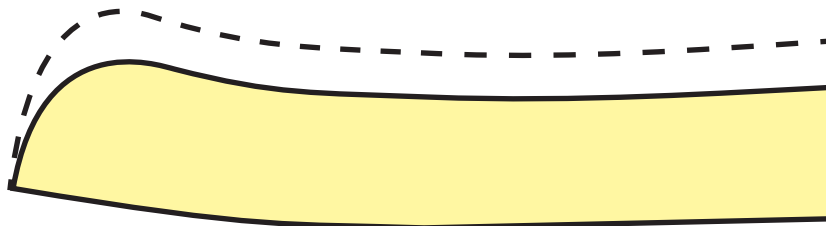


- Se deseja uma gola mais pontuda como as americanas ou cult, aumente a ponta a partir do centro, como mostra o desenho acima.

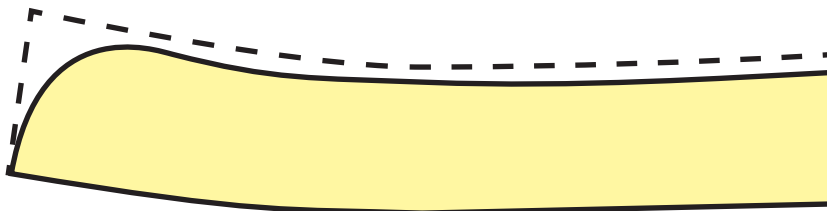


- Se deseja uma gola mais aberta como as italianas, diminua a ponta a partir do centro e a lateral, como mostra o desenho acima.

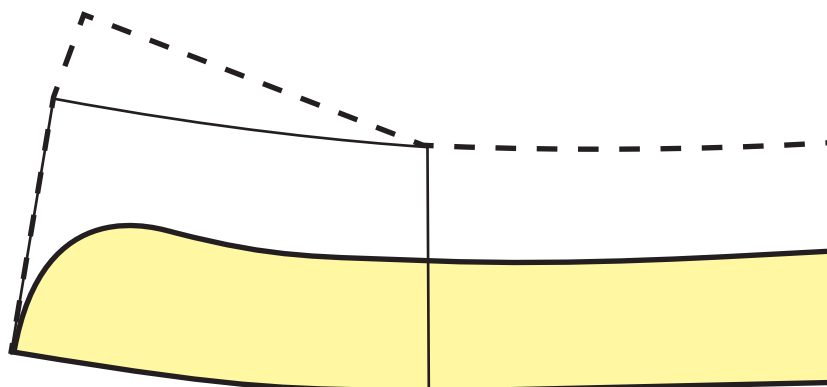
## 6- Modificando o colarinho:



**Colarinho chinês:** Aumente 2 centímetros na altura do colarinho.



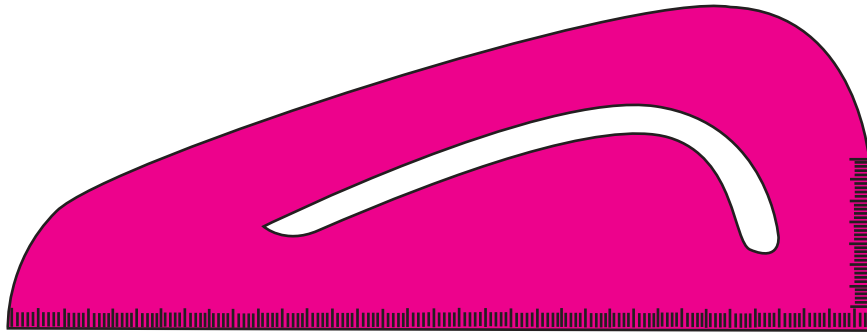
**Colarinho de padre:** Aumente 1 centímetros na altura do colarinho e deixe as pontas quadradas.



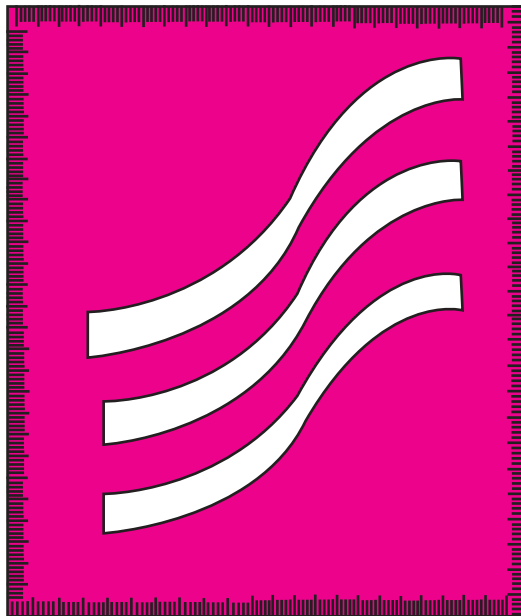
**Colarinho vitoriano:** Aumente 3 a 4 centímetros na altura do colarinho e deixe as pontas quadradas. Acrescente uma ponta a partir do centro de 2,5 cm de largura que será dobrada para baixo fazendo uma espécie de golinha

## 8- Conheça também:

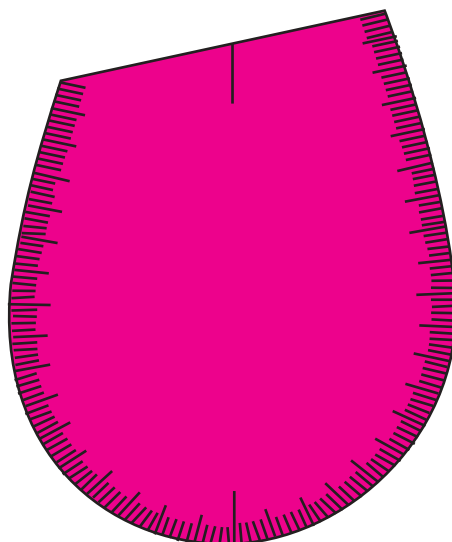
Régua de modelagem para confecção de roupas:



Régua de curva de manga:



Régua de cava alfaiataria:



## 9- Biografia:

Mineira, nascida em São Pedro da União, Marlene é professora, modelistas, design de moda e costureira.

Formada em História e Geografia pela UNIFEG, estudou desenho e artes gráficas na Panamericana, Escola de Art e Design. Também é professora e especializou-se em Modelagem, corte e costura, tendo feito vários cursos livres de Modelagem e Confecção de Roupas tais como Rederb, Toutemome, Coreano, Retangular, Geométrico, Sínger, Moulage, Alfaiataria Italiana, Alfaiataria Alemã, Alfaiataria Francesa, Alfaiataria Inglesa, entre outros.

Trabalhou com confecção de roupas por 12 anos e também com modelagem industrial para várias confecções em São Paulo, por 18 anos. Desenvolveu seu próprio método de modelagem, Modelagem Prática.

Marlene Mukai também é autora dos livros:

- Modelagem Prática para Confecção de Roupas,
- Modelagem Prática Especial Malhas e
- Costura Prática, especial Acabamentos.

Possui dois blogues onde disponibiliza esquemas de modelagem gratuitos em diversos tamanhos:

[www.marlenemukai.com.br](http://www.marlenemukai.com.br)

[www.marlenemukaimoldeinfantil.com.br](http://www.marlenemukaimoldeinfantil.com.br)

Também possui um canal no youtube com vídeo aulas de modelagem, corte e costura:

[https://www.youtube.com/channel/UC9MePuw96CbeyLbj5OXS2ww?view\\_as=subscriber](https://www.youtube.com/channel/UC9MePuw96CbeyLbj5OXS2ww?view_as=subscriber)



